

### Investitionen zahlen sich aus

Bericht von Patric Perret (Technischer Leiter bei Radio BeO) über Erfahrungen bei der Einführung neuer DABiS800 Module:



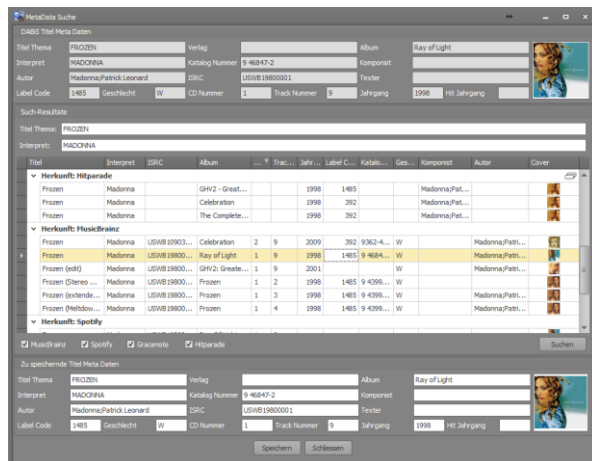
*"Investitionen in DABiS Module machen sich manchmal erst nach Monaten bemerkbar. Erst wenn das Modul den Workflow unterstützt, gewinnt man*

*an Effizienz oder generiert einen Mehrwert für die Hörer.*

*Man muss also auch selbst ein wenig Zeit in die interne Schulung und Workflow-Anpassungen investieren. Wir haben in den vergangenen Jahren diverse DABiS Module angeschafft und konnten immer eine Verbesserung erzielen.*

*Besonders effizient wirkten sich der DABiS800 MetaData Updater und der Report Generator mit automatischer Erstellung des SUIISA-Reports aus.*

Mit dem **DABiS800 MetaData Updater** können fehlende Metadaten wie z.B. ISRC, Label Code, CD-Cover jetzt einfach im Netz gefunden und automatisch zu bestehenden Titeldaten ergänzt werden. Hierzu werden die Datenbanken von Spotify, Musicbrainz, Gracenote und Hitparade angefragt.



Die Ergebnisse werden in Tabellenform dargestellt. Fehlende Metadaten können dann einfach und individuell ausgewählt und ergänzt werden.

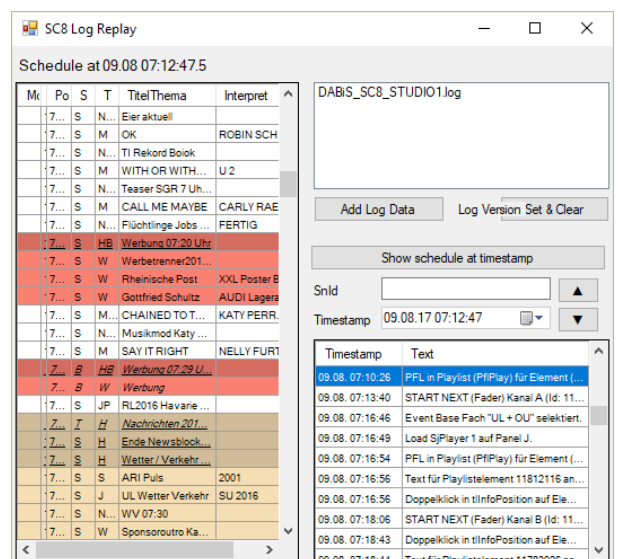
Mithilfe des **DABiS800 Report Generators** werden anhand des Sendeprotokolls die SUIISA-Reports automatisch erstellt.

Auch andere individuelle Reports von gespielten Elementen können schnell und effizient produziert und nach eigenen Wünschen mit dem Report Designer gestaltet werden.

### DABiS800 intern: SC8 LogReplay

Ein internes Tool unseres Entwicklungsteams sorgt seit kurzer Zeit für erhöhte Nachfrage. Es handelt sich hierbei um das Modul SC8 LogReplay. Es wurde von unserem Team entwickelt, um manuelle Operationen am Sendeprogramm nachträglich einfach nachzuverfolgen.

Anhand eines SC8 Log Files wird der Sendeprogramm originalgetreu nachgebildet. Schritt für Schritt kann man sich nun durch das Logfile bewegen und die resultierenden Änderungen im Sendeprogramm verfolgen.



Durch diese Möglichkeit lassen sich schnell manuelle Fehlbedienungen und Manipulationen im Sendeprogramm erkennen.

Der DABiS800 SC8 LogReplay wurde am 4. Oktober im Webinar vorgestellt. Bisher kann dieses Modul nicht erworben werden, es wird nur intern benutzt. Bei entsprechender Nachfrage kann über die definitive Erstellung eines Releases entschieden werden. Gerne nehmen wir Ihr Interesse und Ihre Anregungen entgegen.

### DABiS800 Schulungen

Aufgrund der grossen Nachfrage wird ein weiterer DABiS800 Certified Super User Kurs vom 8. bis 10. November 2017 und ein DABiS800 Certified Administrator Kurs vom 21. bis 23. Februar 2018 angeboten. Es sind noch wenige Plätze verfügbar.

#### Weitere Informationen:

SOHARD AG  
 Ralph Andreas Tel.: +41 31 33 99 814  
 ralph.andreas@sohard.ch  
[www.sohard.ch](http://www.sohard.ch)